



Soluções de **ENGENHARIA INDUSTRIAL**

Mesas de Soldadura Profissional e Acessórios de Fixação



Máxima Funcionalidade



**Qualidade e
Precisão Excepcionais**



**Construção Robusta
para uso Industrial Intensivo**

PORQUÊ ESCOLHER AS NOSSAS MESAS?

Robustas, precisas e duráveis, as nossas mesas de soldadura são concebidas para estabilidade, eficiência e produtividade contínua na indústria metalomecânica.

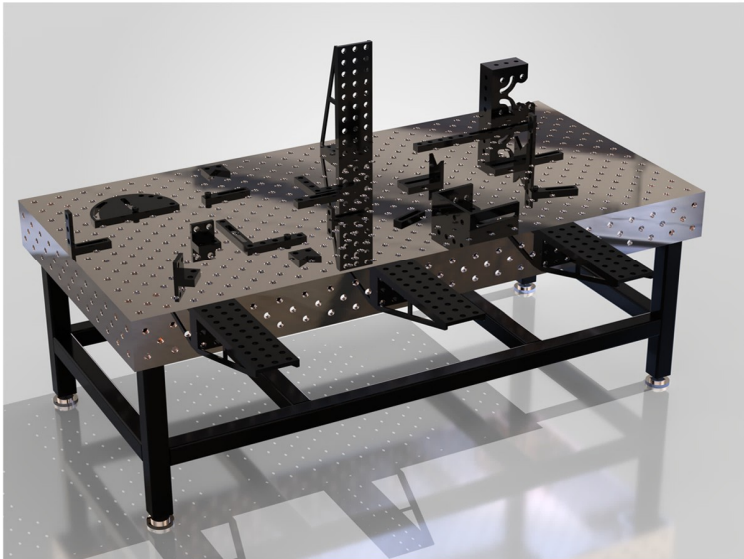
- Elevada estabilidade durante o processo de soldadura
- Redução de vibrações
- Precisão no posicionamento e fixação de peças
- Resistência ao uso intensivo em ambiente industrial

SOBRE A TSWATERJET

A TSwaterjet é uma empresa dedicada ao fabrico de componentes metálicos, especializada em corte por jato de água, corte por laser, quinagem e soldadura.

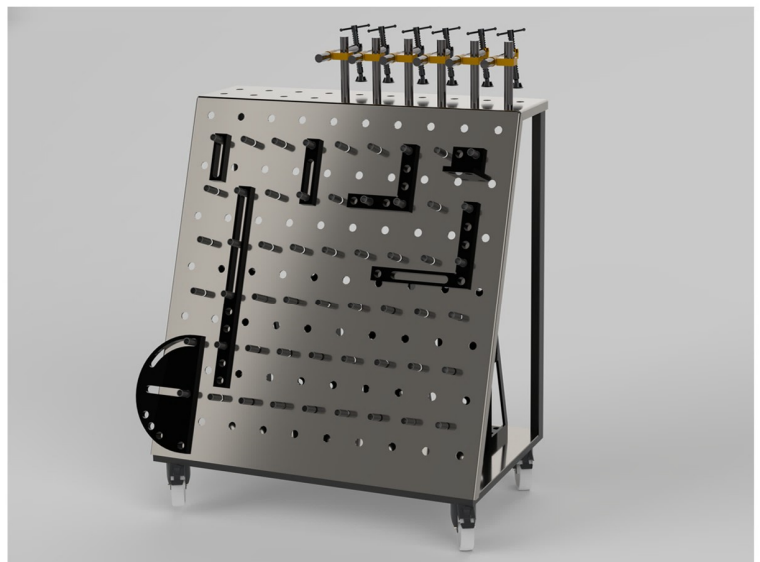
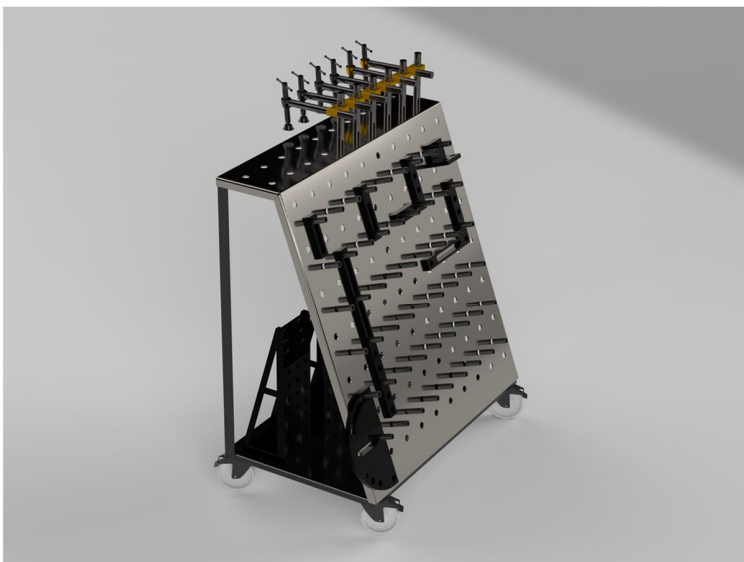
A nossa experiência e conhecimento do setor industrial permiti-nos desenvolver soluções próprias de engenharia, incluindo mesas de soldadura standard e outras estruturas técnicas para ambientes produtivos exigentes.

Com as nossas mesas de soldadura, execute os seus trabalhos com a máxima rapidez e precisão.



Dimensão da Mesa (C x L x A)	Diâmetro dos Furos	Peso	Material	Tratamento
2400x1200x200mm	Ø22 mm	700 kg	Aço Carbono Alta Qualidade S355	Nitrurado + Oxidação Preta

Eficiência começa com organização, tenha as ferramentas sempre ao seu alcance.



Dimensão do Carro (C x L x A)	Material	Tratamento	Peso
1016x600x1027mm	Aço Carbono S275	Pintado/Galvanizado	76 kg