

# Contentores Basculantes para a Indústria

Qualidade Incomparável  
Chapa em Aço 3 mm de Alta Qualidade



Equipamentos  
que Otimizam  
a Produção



Mais Eficiência  
para a sua Indústria



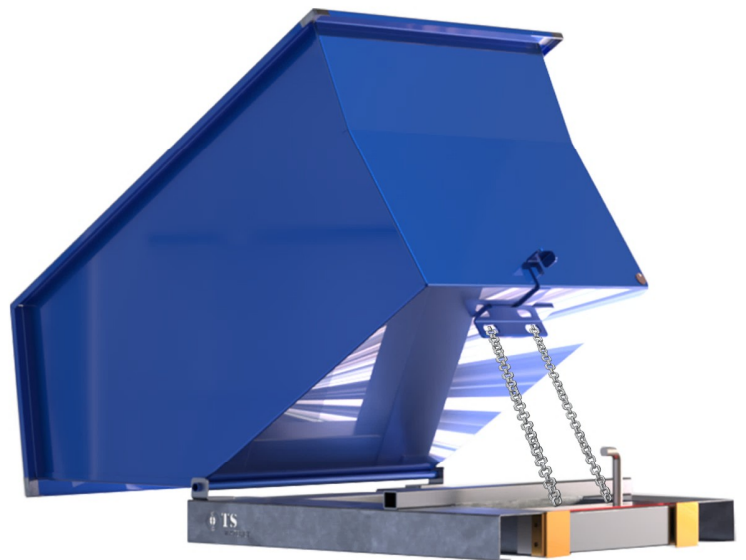
Soluções  
Industriais que  
Fazem a Diferença

Os contentores basculantes são a solução ideal para a recolha, transporte e descarga de resíduos em ambiente industrial. Projetados para responder às exigências da indústria, permitem otimizar processos logísticos, melhorar a organização do espaço de trabalho e aumentar a eficiência operacional.

## Sistema de Basculamento Inovador

Equipados com sistema basculante automático que permite uma descarga rápida, segura e sem esforço.

- ✓ Descarga Rápida e Eficiente
- ✓ Basculamento Simples e Seguro
- ✓ Pedido de Patente Requerido



## Manuseamento Eficiente

Desenvolvidos para facilitar a movimentação em ambientes industriais.

- ✓ Compatível com empilhadores
- ✓ Fácil transporte dentro da unidade industrial
- ✓ Maior organização do espaço de trabalho



Contentor utilizado para recolha de resíduos.



Sistema basculante automático.

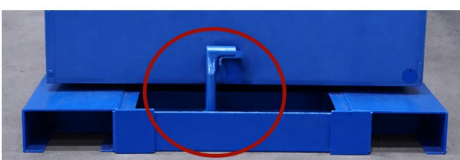


Descarga total com máxima segurança.

### Detalhes



Mecanismo de basculamento com garfos do empilhador.

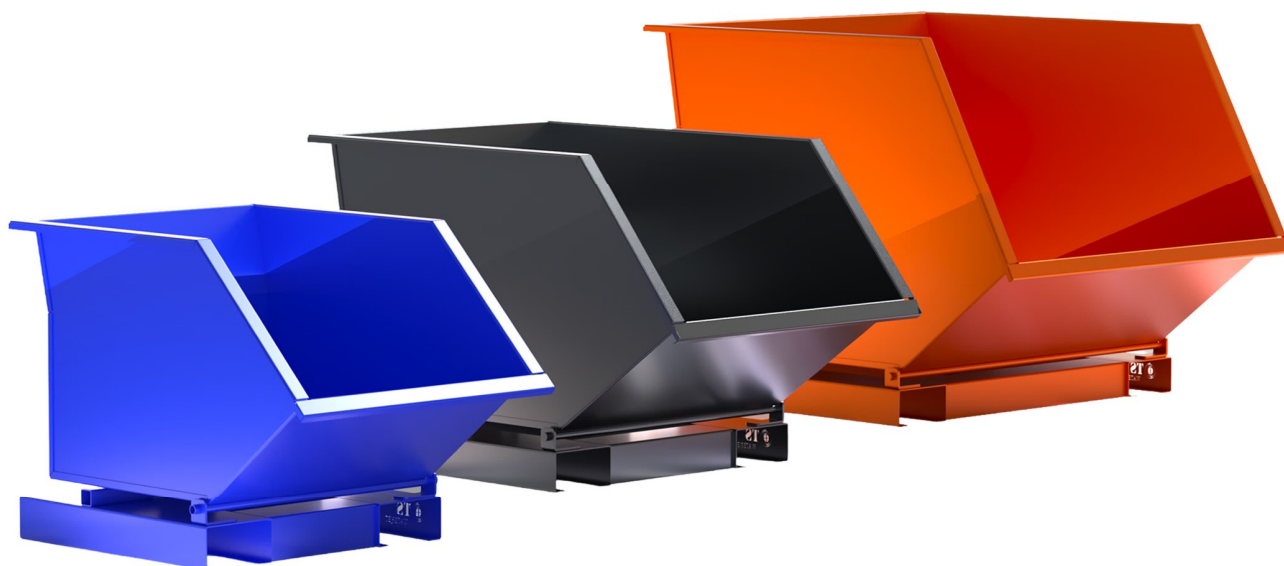


Abertura e fecho automático.






Sistema de escoamento de líquidos com passador de esfera.

## Três Capacidades Disponíveis para Máxima Versatilidade



Ref.	Dimensão do Contentor ( C x L x A )	Material	Tratamento	Capacidade
CB-300-S275-P	1070 x 770 x 730 mm	Aço Carbono S275	Pintado	300 L
CB-650-S275-P	1390 x 890 x 830 mm	Aço Carbono S275	Pintado	650 L
CB-1200-S275-P	1440 x 1230 x 1050 mm	Aço Carbono S275	Pintado	1200 L

-  MEDIDAS PERSONALIZADAS
-  VÁRIAS CORES DISPONÍVEIS
-  OPÇÃO DE RODAS



## Uma Solução mais Sustentável

Contribui para uma gestão eficiente de resíduos e para um ambiente industrial mais limpo e organizado.

**Eficiência • Segurança • Durabilidade**